

## Fondinformation

Fondens startdatum 2013-05-31

ISIN LU0901111830

Fondförmögenhet, msek 1 033

Förvaltningsavgift 1,40%

Morningstar Rating Overall ★★

NAV sek/andel (per sista i månad) 261,39

KIID Risk 6

## Förvaltare

Peter van Berlekom

Jakob Wikander

## Om fonden / Placeringsinriktning

Espiria Global är en aktivt förvaldat aktiefond som placerar i aktier eller aktierelaterade överlåtbara värdepapper utan geografiska begränsningar.

## Jämförelsekategori i denna månadsrapport

EAA Fund Global Large-Cap bland Equity. Kategorin definieras av Morningstar enligt deras oberoende analys på fondens tillgångar, genomsnittligt innehav, utveckling samt långsiktig stabilitet.

## Nyckeltal (baseras på månadsdata)

Time Period: 2016-10-01 to 2021-09-30

|                       | Fond | Jämf. kategori |
|-----------------------|------|----------------|
| Avkastning per år (%) | 9,6  | 11,4           |
| Standardavvikelse (%) | 14,2 | 13,3           |
| Sharpekvot            | 0,5  | 0,7            |

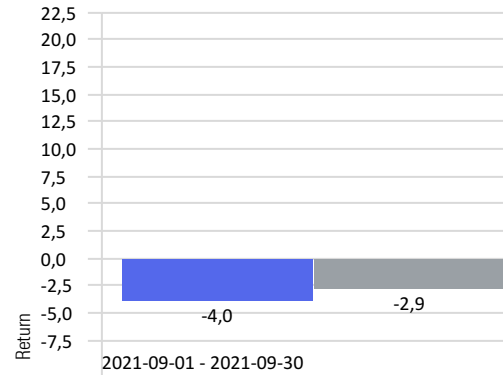


## Förvaltningskommentar

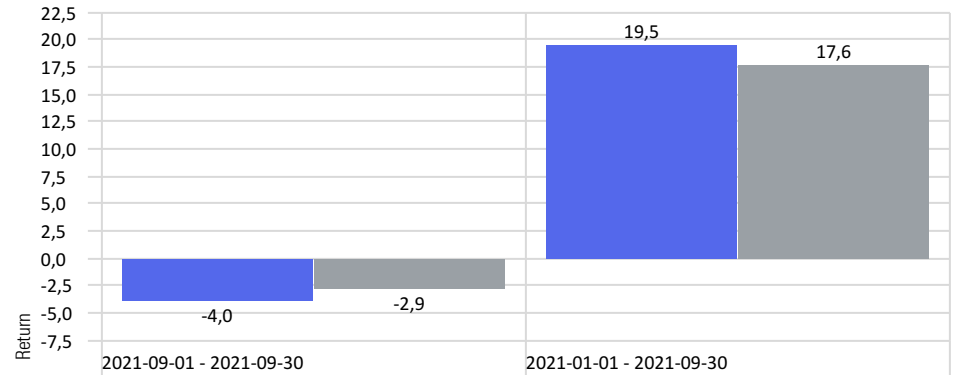
Efter åtta månader med mer eller mindre uppåtriktad avkastning i Espirias fonder bröts trenden under september månad beroende på en svagare börsutveckling. Nedgången sträckte sig från 1,1 procent i Espiria 30 till 4,0 procent i Espiria Global. Per sista september har avkastningen hittills i år uppgått till: Espiria 30 +7,5 procent, Espiria 60 +12,1 procent. Espiria 90 +15,1 procent, Espiria Global +19,5 procent samt Espiria SDG Solutions +14,9 procent.

Hösten karaktäriseras vanligtvis av kraftigare svängningar på börserna kopplat med rekylar ifall innevarande år varit starkt. Detta stämmer även 2021 även om osäkerheten grundar sig i nya faktorer. Hög belåning i kinesisk ekonomi, stigande inflation och komponentbrist är de faktorer som i alla fall temporärt har en dämpande effekt på börsutvecklingen. Ekonomierna i stort är i gott skick vilket fortplantar sig brett med avseende på tillväxt och intjäning i företagen. Fortsatt gäller att vinsterna behöver "växa in i" en något krävande värdering. Aktieexponeringen i våra portföljer har en god balans av strukturella vinnare och företag som inte värderats upp baserat på en normaliserad intjäning. De räntebärande placeringarna återfinns främst i företagsobligationer i företag med goda kassaflöden.

## Fondens utveckling senaste månaden (%)

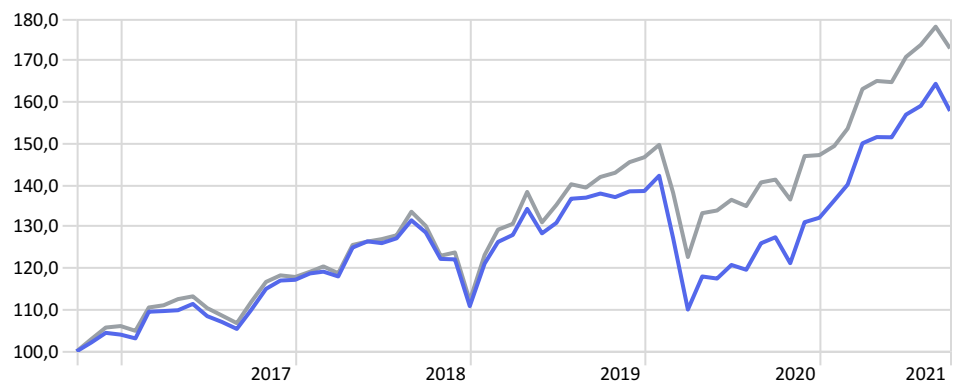


## Fondens utveckling i år (%)



— Espiria Global A Cap — EAA Fund Global Large-Cap Blend Equity

## Fondutveckling (index, start med index 100 för fem år sedan)



— Espiria Global A Cap — EAA Fund Global Large-Cap Blend Equity

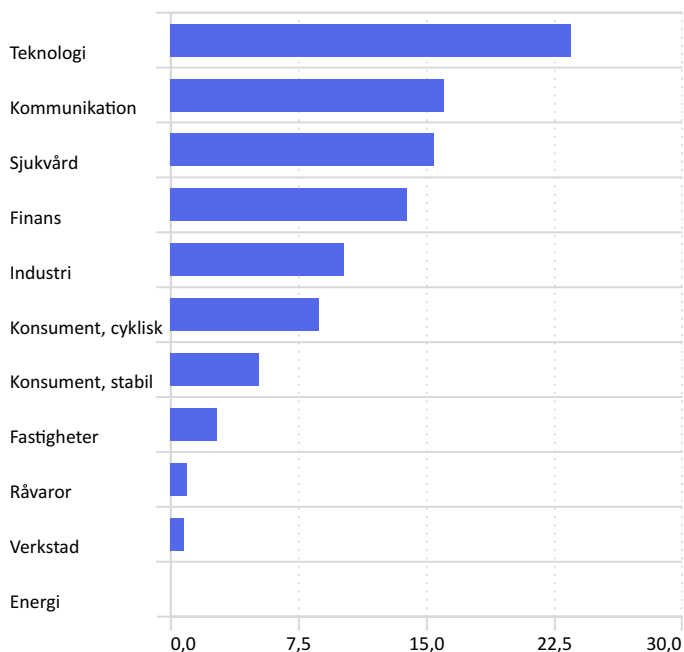
## Årlig avkastning (%)

|  | 2016  | 2017  | 2018  | 2019  | 2020  | YTD   |
|--|-------|-------|-------|-------|-------|-------|
| Espiria Global A Cap                   | 8,11  | 12,69 | -5,41 | 25,00 | -4,64 | 19,47 |
| EAA Fund Global Large-Cap Blend Equity | 11,39 | 10,97 | -5,06 | 30,69 | -0,07 | 17,63 |

## Kvartalsvis avkastning (%)

|      | Q1     | Q2    | Q3   | Q4     | År    |
|------|--------|-------|------|--------|-------|
| 2021 | 13,56  | 4,60  | 0,57 |        | 19,47 |
| 2020 | -20,60 | 9,76  | 5,53 | 3,69   | -4,64 |
| 2019 | 15,47  | 2,27  | 5,39 | 0,44   | 25,00 |
| 2018 | 0,69   | 6,80  | 2,04 | -13,79 | -5,41 |
| 2017 | 5,45   | -1,12 | 1,38 | 6,60   | 12,69 |
| 2016 | -4,88  | 3,46  | 5,60 | 4,04   | 8,11  |

## Branschfördelning (%)



## Förklaringar

**Jämförelsekategori i denna Månadsrapport:** EAA Fund Global Large-Cap bland Equity. Kategorin definieras av Morningstar enligt deras oberoende analys på fondens tillgångar, genomsnittligt innehav, utveckling samt långsiktig stabilitet.

**KIID-Risk:** Baseras på avkastningens historiska svängning, beräknat som standardavvikelse under de senaste fem åren omräknad till årstakt. Mäts i skalan 1-7, där 1 indikerar lägst risk och 7 högst risk.

**Standardavvikelse:** Standardavvikelsen är ett mått som visar på hur mycket exempelvis en fonds värdeutveckling varierar kring sitt medelvärde. Ju större svängningar ju större risk.

**Sharpekvot:** Ett mått på fondens riskjusterade avkastning. Beräknas som avkastningen utöver den riskfria räntan i relation till investeringens risk definierad som standardavvikelse. Måttet varierar vanligtvis mellan 0-1, där en högre Sharpe-kvot är ett tecken på ett gott utbyte mellan avkastning och risk.

**Innehavets positiva respektive negativa bidrag till fondens avkastning (%):** Bidraget redovisar de innehav som gett störst resp. minst bidrag till fondens avkastning under månaden. Om fonden totalt gått upp exempelvis 5% under perioden och tabellvärdet som redovisas för innehavet är 0.3%, innebär det att 0.3 procentenheter av avkastningen kommer från det innehavet medan 4.7 procentenheter kommer från de andra innehaven. Beräkningen sker på en omfördelad vikt som endast tar hänsyn till aktier i fondens utveckling, inte andra tillgångsklasser. Formeln beräknas (Omfördelad aktievikt\*avkastning / 100) och visar utvecklingen av instrument baserat på månadens nettoutveckling.

## Innehavets positiva bidrag till fondens avkastning (%)

Time Period: 2021-09-01 to 2021-09-30

|   | Omfördelad vikt (%) | Avkastning (%) | Bidrag i fond (%) |
|---|---------------------|----------------|-------------------|
| Xinjiang Goldwind Science & Technology Co Ltd Class H | 1,4                 | 11,7           | 0,2               |
| Murata Manufacturing Co Ltd                           | 1,4                 | 9,5            | 0,1               |
| Kalera AS Ordinary Shares                             | 1,0                 | 13,1           | 0,1               |
| Nordea Bank Abp                                       | 1,1                 | 11,5           | 0,1               |
| JPMorgan Chase & Co                                   | 2,1                 | 3,6            | 0,1               |
| Salesforce.com Inc                                    | 2,1                 | 3,5            | 0,1               |
| Bank of America Corp                                  | 1,8                 | 3,5            | 0,1               |
| Tokyo Electron Ltd                                    | 1,0                 | 5,8            | 0,1               |
| Yandex NV Shs Class-A-                                | 1,1                 | 4,9            | 0,1               |
| Acast AB Ordinary Shares                              | 0,7                 | 6,6            | 0,0               |

## Innehavets negativa bidrag till fondens avkastning (%)

Time Period: 2021-09-01 to 2021-09-30

|                                     | Omfördelad vikt (%) | Avkastning (%) | Bidrag i fond (%) |
|-------------------------------------|---------------------|----------------|-------------------|
| Facebook Inc Class A                | 3,7                 | -9,4           | -0,4              |
| Alphabet Inc Class A                | 4,6                 | -6,4           | -0,3              |
| Qualcomm Inc                        | 2,3                 | -10,5          | -0,2              |
| Bristol-Myers Squibb Company        | 2,5                 | -9,6           | -0,2              |
| Adobe Inc                           | 1,9                 | -12,2          | -0,2              |
| Microsoft Corp                      | 3,6                 | -5,4           | -0,2              |
| Prosus NV Ordinary Shares - Class N | 2,0                 | -8,4           | -0,2              |
| Alstom SA                           | 1,6                 | -10,3          | -0,2              |
| PayPal Holdings Inc                 | 1,7                 | -8,7           | -0,1              |
| Traton SE                           | 1,2                 | -12,3          | -0,1              |

## 10 största innehav (%)

| Värdepapper                                   | Andel av fond % |
|---|-----------------|
| Alphabet Inc Class A                          | 4,5             |
| Facebook Inc Class A                          | 3,6             |
| Microsoft Corp                                | 3,5             |
| Volkswagen AG Participating Preferred         | 2,4             |
| Bristol-Myers Squibb Company                  | 2,4             |
| Qualcomm Inc                                  | 2,3             |
| Taiwan Semiconductor Manufacturing Co Ltd ADR | 2,2             |
| Amazon.com Inc                                | 2,1             |
| JPMorgan Chase & Co                           | 2,0             |
| Salesforce.com Inc                            | 2,0             |

## Riskinformation

Historisk avkastning är ingen garanti för framtida avkastning. De pengar som placeras i fonden kan både öka och minska i värde och det är inte säkert att du får tillbaka hela det insatta beloppet.

Faktablad och informationsbroschyr finns på [www.espiria.se](http://www.espiria.se). Informationen i detta produktblad tillhör Morningstar och Espiria Kapitalförvaltning och är endast avsedd som allmän information. Den ska inte ses som placeringsråd eller rekommendation. Informationen kan visa sig vara inkorrekt, ofullständig eller inaktuell. Varken Morningstar eller Espiria Kapitalförvaltning ansvarar för skada, vare sig direkt eller indirekt på grund av eventuella brister eller fel i informationen. Informationen får inte kopieras, ändras eller vidare distribueras utan Morningstars medgivande.