

## Fondinformation

Fondens startdatum 2011-09-06

ISIN LU0674581847

Fondförmögenhet, msek 2 438

Förvaltningsavgift 1,40%

Morningstar Rating Overall ★★

NAV sek/andel (per sista i månad) 207,47

KIID Risk 5

## Förvaltare

Stefan Pari  
Peter Van Berlekom  
Jakob Wikander

## Om fonden / Placeringsinriktning

En aktiefond med fokus på företag som utvecklas i samklang med FN's Hållbarhetsmål (SDGs). Företagen har en väsentlig del av sin verksamhet inriktad på hållbara lösningar för både produkter och tjänster vilket ger en god underliggande tillväxt.

## Jämförelsekategori i denna månadsrapport

EAA Fund SEK Aggressive Allocation: Kategorin definieras av Morningstar enligt deras oberoende analys på fondens tillgångar, genomsnittligt innehav, utveckling samt långsiktig stabilitet.

## Nyckeltal (baseras på månadsdata)

Time Period: 2016-10-01 to 2021-09-30

	Fond	Jämf. kategori
Avkastning per år (%)	6,5	9,6
Standardavvikelse (%)	11,5	10,6
Sharpekvot	0,4	0,6

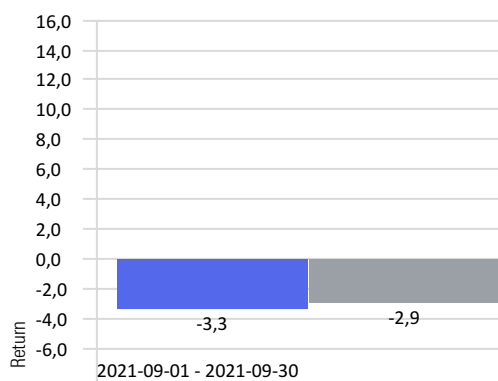


## Förvaltningskommentar

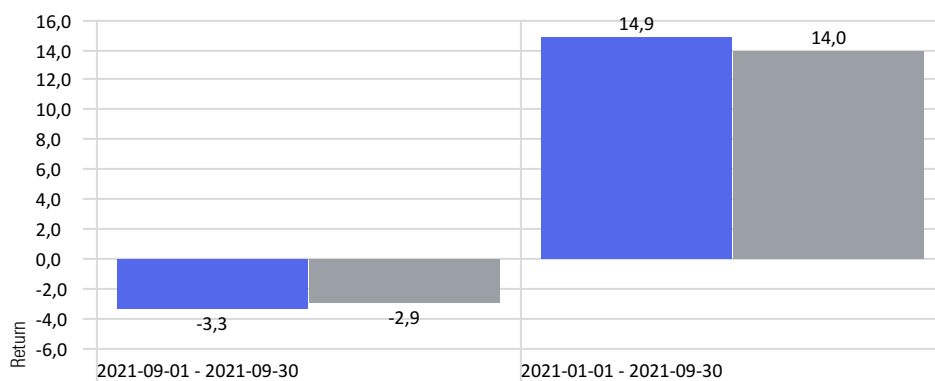
Efter åtta månader med mer eller mindre uppåtriktad avkastning i Espirias fonder bröts trenden under september månad beroende på en svagare börsutveckling. Nedgången sträckte sig från 1,1 procent i Espiria 30 till 4,0 procent i Espiria Global. Per sista september har avkastningen hittills i år uppgått till: Espiria 30 +7,5 procent, Espiria 60 +12,1 procent. Espiria 90 +15,1 procent, Espiria Global +19,5 procent samt Espiria SDG Solutions +14,9 procent.

Hösten karaktäriseras vanligtvis av kraftigare svängningar på börserna kopplat med rekylar ifall innevarande år varit starkt. Detta stämmer även 2021 även om osäkerheten grundar sig i nya faktorer. Hög belåning i kinesisk ekonomi, stigande inflation och komponentbrist är de faktorer som i alla fall temporärt har en dämpande effekt på börsutvecklingen. Ekonomierna i stort är i gott skick vilket fortplantar sig brett med avseende på tillväxt och intjäning i företagen. Fortsatt gäller att vinsterna behöver "växa in i" en något krävande värdering. Aktieexponeringen i våra portföljer har en god balans av strukturella vinnare och företag som inte värderats upp baserat på en normaliserad intjäning. De räntebärande placeringarna återfinns främst i företagsobligationer i företag med goda kassaflöden.

Fondens utveckling senaste månaden (%)



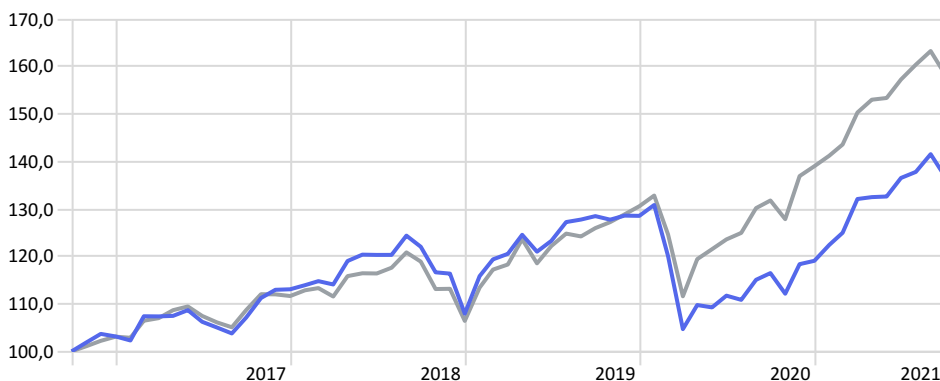
Fondens utveckling i år (%)



Espiria SDG Solutions C Cap

EAA Fund SEK Aggressive Allocation

## Fondutveckling (index, start med index 100 för fem år sedan)



Espiria SDG Solutions C Cap

EAA Fund SEK Aggressive Allocation

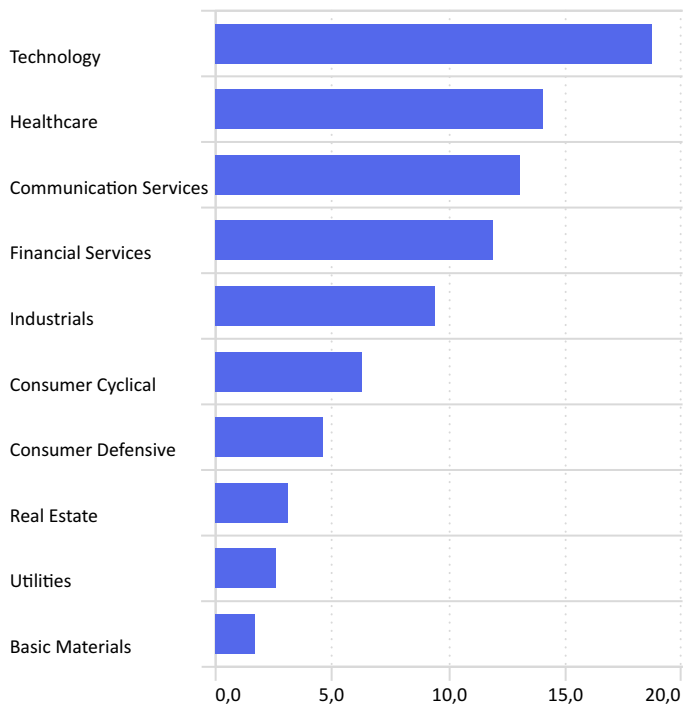
## Årlig avkastning (%)

	2016	2017	2018	2019	2020	YTD
Espiria Världen AC	6,27	9,64	-4,54	19,10	-7,37	14,92
EAA Fund SEK Aggressive Allocation	6,78	8,42	-4,63	22,71	6,27	13,97

## Kvartalsvis avkastning (%)

	Q1	Q2	Q3	Q4	År
2021	10,94	3,36	0,22		14,92
2020	-18,57	6,74	4,26	2,23	-7,37
2019	11,68	2,28	4,23	0,04	19,10
2018	0,89	5,46	1,43	-11,55	-4,54
2017	4,10	-1,06	0,84	5,56	9,64
2016	-3,89	2,88	4,20	3,14	6,27

## Branschfördelning (%)



## Förklaringar

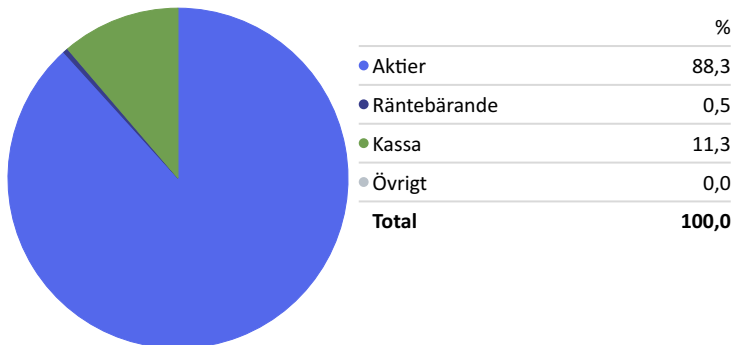
**Jämförelsekategori i denna Månadsrapport:** EAA Fund SEK Aggressive Allocation. Kategorin definieras av Morningstar enligt deras oberoende analys på fondens tillgångar, genomsnittligt innehav, utveckling samt långsiktig stabilitet.

**KIID-Risk:** Baseras på avkastningens historiska svängning, beräknat som standardavvikelse under de senaste fem åren omräknad till årstakt. Mäts i skalan 1-7, där 1 indikerar lägst risk och 7 högst risk.

**Standardavvikelse:** Standardavvikelsen är ett mått som visar på hur mycket exempelvis en fonds värdeutveckling varierar kring sitt medelvärde. Ju större svängningar ju större risk.

**Sharpekvot:** Ett mått på fondens riskjusterade avkastning. Beräknas som avkastningen utöver den riskfria räntan i relation till investeringens risk definierad som standardavvikelse. Måttet varierar vanligtvis mellan 0-1, där en högre Sharpe-kvot är ett tecken på ett gott utbyte mellan avkastning och risk.

## Tillgångsfördelning



## 10 största innehav (%)

Värdepapper	Andel av fond %
Microsoft Corp	4,6
Novo Nordisk A/S Class B	3,8
Essity AB Class B	3,5
Trimble Inc	3,5
Deere & Co	3,4
Danone SA	2,9
Taiwan Semiconductor Manufacturing Co Ltd ADR	2,8
Organon & Co Ordinary Shares	2,7
Pfizer Inc	2,5
Waste Management Inc	2,4

## Riskinformation

Historisk avkastning är ingen garanti för framtida avkastning. De pengar som placeras i fonden kan både öka och minska i värde och det är inte säkert att du får tillbaka hela det insatta beloppet.

Faktablad och informationsbroschyr finns på [www.espiria.se](http://www.espiria.se). Informationen i detta produktblad tillhör Morningstar och Espiria Kapitalförvaltning och är endast avsedd som allmän information. Den ska inte ses som placeringsråd eller rekommendation. Informationen kan visa sig vara inkorrekt, ofullständig eller inaktuell. Varken Morningstar eller Espiria Kapitalförvaltning ansvarar för skada, vare sig direkt eller indirekt på grund av eventuella brister eller fel i informationen. Informationen får inte kopieras, ändras eller vidare distribueras utan Morningstars medgivande.