

Fondinformation

Fondens startdatum 2011-09-06

ISIN LU0674582571

Fondförmögenhet, msek 1 417

Förvaltningsavgift 1,40%

Morningstar Rating Overall ★

NAV sek/andel (per sista i månad) 180,40

KIID Risk 5

Förvaltare

Stefan Pari Peter van Jakob Huizi Zeng
Berlekom Wikander

Om fonden / Placeringsinriktning

Espiria 90 är en riskstyrd och aktivt förvaltd allokationsfond. Fonden investerar över tid ca 10 procent i räntebärande produkter, 90 procent i globala aktier.

Jämförelsekategori i denna månadsrapport

EAA Fund SEK Aggressive Allocation: Kategorin definieras av Morningstar enligt deras oberoende analys på fondens tillgångar, genomsnittligt innehav, utveckling samt långsiktig stabilitet.

Nyckeltal (baseras på månadsdata)

Time Period: 2017-10-01 to 2022-09-30

	Fond	Jämf. kategori
Avkastning per år (%)	2,3	5,5
Standardavvikelse (%)	12,6	12,1
Sharpekvot	-0,3	-0,1

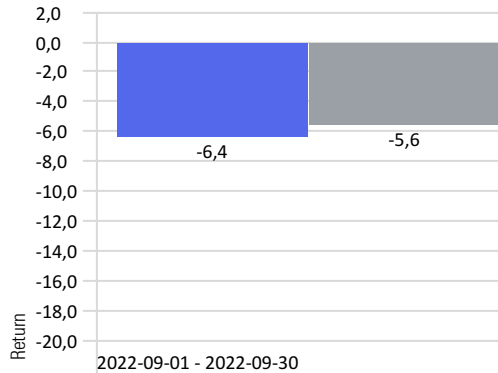


Förvaltningskommentar

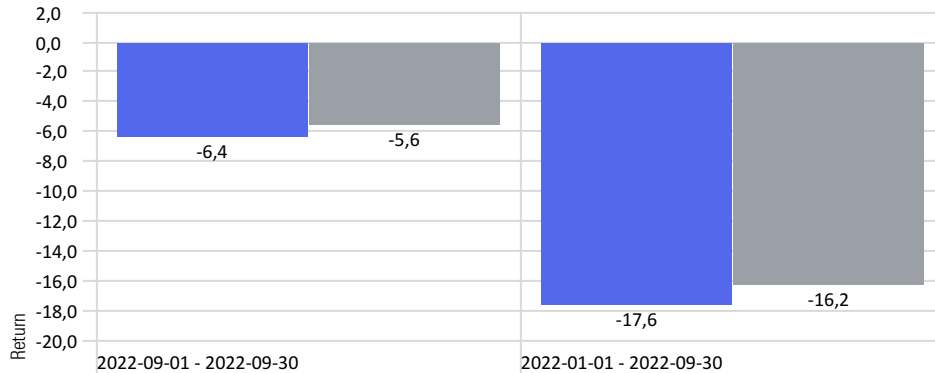
Utvecklingen för fonderna var återigen svag under september, detta i ljuset av fortsatta ränteuppgångar och fördjupad konjunkturoro. Blandfonderna Espiria 30, Espiria 60 och Espiria 90 gick ned med 2,4, 4,7 respektive 6,4 procent. Aktiefonderna Espiria Global och Espiria SDG Solutions sjönk med 7,9 respektive 6,3 procent.

Kapitalmarknaderna har i sin prissättning av tillgångar tagit till sig ett dystert konjunkturscenario med högre räntor och sämre intjäning i företagen. Även om "marknaden" har rätt är det sannolikt att kapitalmarknaden är mitt i en fas att tolka allt som negativt och att värdering av tillgångar därmed är mindre viktig. Det är naturligtvis oklart när vi kommer ur denna fas och från vilken nivå, men helt uppenbart kommer jämförelsetalen för inflation i årstakt att förbättras in i 2023. Det finns all anledning att utifrån ett värderingsperspektiv bli mer optimistiskt givet att de geopolitiska spänningarna och kriget i Ukraina inte förvärras. Sammantaget framstår investeringar i risktillgångar som aktier och high-yield obligationer som synnerligen attraktiva i ett medellångt perspektiv.

Fondens utveckling senaste månaden (%)



Fondens utveckling i år (%)



Fondutveckling (index, start med index 100 för fem år sedan)



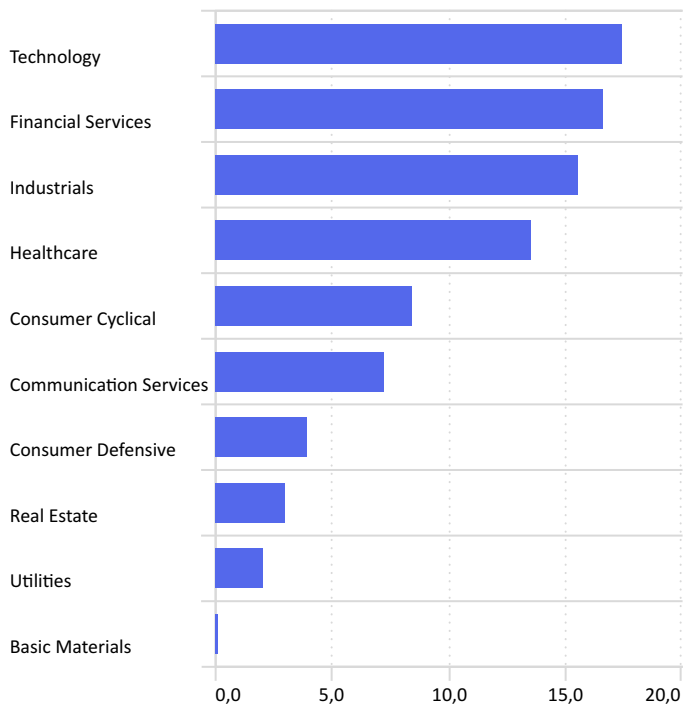
Årlig avkastning (%)

	2017	2018	2019	2020	2021	YTD
Espiria Sverige/ Världen AC	6,90	-4,92	18,72	-4,66	24,98	-17,58
EAA Fund SEK Aggressive Allocation	8,42	-4,63	22,71	6,27	22,08	-16,24

Kvartalsvis avkastning (%)

	Q1	Q2	Q3	Q4	År
2022	-8,58	-7,26	-2,80		-17,58
2021	11,12	3,34	0,28	8,53	24,98
2020	-18,45	8,06	5,69	2,36	-4,66
2019	9,33	2,75	2,71	2,90	18,72
2018	0,39	4,48	2,92	-11,92	-4,92
2017	4,49	0,47	0,76	1,07	6,90

Branschfördelning (%)



Förklaringar

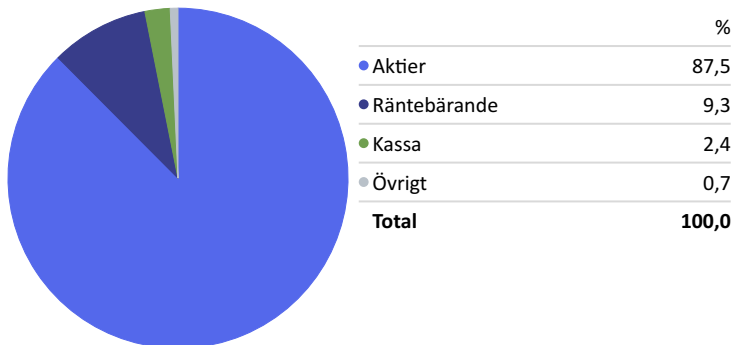
Jämförelsekategori i denna Månadsrapport: EAA Fund SEK Aggressive Allocation. Kategorin definieras av Morningstar enligt deras oberoende analys på fondens tillgångar, genomsnittligt innehav, utveckling samt långsiktig stabilitet.

KIID-Risk: Baseras på avkastningens historiska svängning, beräknat som standardavvikelse under de senaste fem åren omräknad till årstakt. Mäts i skalan 1-7, där 1 indikerar lägst risk och 7 högst risk.

Standardavvikelse: Standardavvikelsen är ett mått som visar på hur mycket exempelvis en fonds värdeutveckling varierar kring sitt medelvärde. Ju större svängningar ju större risk.

Sharpekvot: Ett mått på fondens riskjusterade avkastning. Beräknas som avkastningen utöver den riskfria räntan i relation till investeringens risk definierad som standardavvikelse. Måttet varierar vanligtvis mellan 0-1, där en högre Sharpe-kvot är ett tecken på ett gott utbyte mellan avkastning och risk.

Tillgångsfördelning



10 största innehav (%)

Värdepapper	Andel av fond %
Nordea Bank Abp	3,0
Microsoft Corp	3,0
Sandvik AB	2,8
Investor AB Class B	2,5
Svenska Handelsbanken AB Class A	2,5
Bristol-Myers Squibb Co	2,4
Essity AB Class B	2,2
Alphabet Inc Class A	2,0
Qualcomm Inc	2,0
JPMorgan Chase & Co	2,0

Riskinformation

Historisk avkastning är ingen garanti för framtida avkastning. De pengar som placeras i fonden kan både öka och minska i värde och det är inte säkert att du får tillbaka hela det insatta beloppet.

Faktablad och informationsbroschyr finns på www.espiria.se. Informationen i detta produktblad tillhör Morningstar och Espiria Kapitalförvaltning och är endast avsedd som allmän information. Den ska inte ses som placeringsråd eller rekommendation. Informationen kan visa sig vara inkorrekt, ofullständig eller inaktuell. Varken Morningstar eller Espiria Kapitalförvaltning ansvarar för skada, vare sig direkt eller indirekt på grund av eventuella brister eller fel i informationen. Informationen får inte kopieras, ändras eller vidare distribueras utan Morningstars medgivande.